



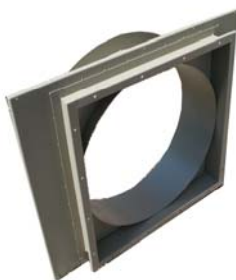
## Fiche technique ECP16000s

Fabriqué par EcoCooling Ltd suivant la norme ISO 9002 ce rafraichisseur d'air à soufflage sur le côté fournit un débit nominal de **12,000m<sup>3</sup>/hr**. Cet appareil à été conçu en Europe en accord avec la législation en vigueur en matière d'hygiène et de sécurité.

Basé sur le modèle ECP16000 à soufflage vers le bas dont le ventilateur à été déplacé sur un des côtés grâce à l'utilisation de panneaux en inox.



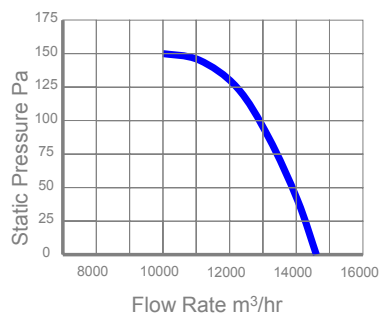
### Transition en inox



### Plaque d'obturation en inox



ECP16000 Side Discharge Output



### Dimensions de la sortie

